



المؤتمر الأول للتجارب المحلية وقصص النجاح في تطبيق اجندة 2030 المدن الجديدة تجارب محلية

الدكتور المهندس
محمد محسن السيد
مدير عام دائرة التنمية الاقليمية والمحلية

جعل المدن والمستوطنات الانسانية شاملة وامنة ومرنة ومستدامة

الهدف 11
SDG 11

العناصر الستة. المجتمع، الحكم، البيئة، الاقتصاد، الحركة، العيش في بنية المدينة الذكية.



People

High level of social capital, flexibility, creativity and tolerance.



Governance

Transparency of governance and citizen participation.



Environment

Sustainable management of resources and lack of pollution.



Economy

Spirit of innovation; ability to transform and adapt.



Mobility

Sustainable, safe, equitable transport.



Living

High levels of safety and social cohesion; access to housing, education, cultural / social services & activities.

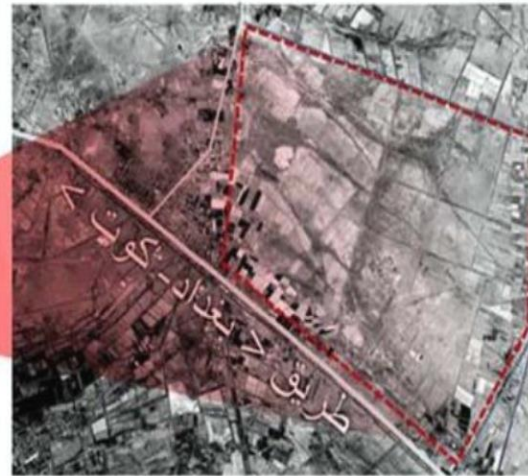
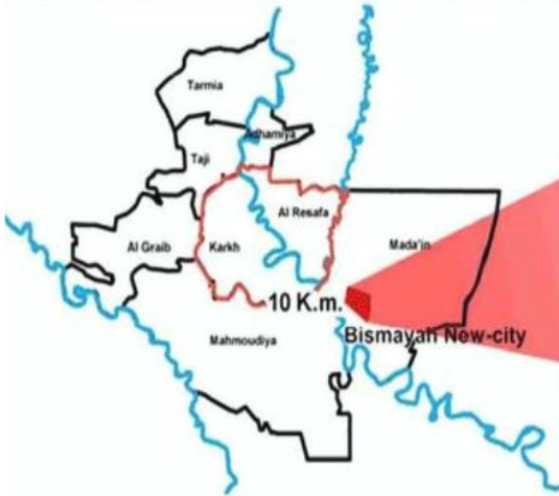
11-3 تعزيز التوسع الحضري الشامل للجميع والمستدام والقدرة على تخطيط
وإدارة المستوطنات البشرية في جميع البلدان على نحو قائم على المشاركة ومتكامل
ومستدام بحلول 2030

التحديات: أزمة السكن وارتفاع كلفة السكن داخل المدن الكبيرة وخاصة
العاصمة بغداد ، -الكلف المادية العالية لإنشاء التوسعات الحضرية.

الفرص: تفعيل سياسة المدن الجديدة وبما يؤمن مراعاة مبادئ الاستدامة فيها وفيما يلي
مجموعة من الأمثلة القائمة:

المدن الجديدة

مشروع مدينة بسماية السكني في محافظة بغداد وهي مشروع استثماري سكني يقع الى الجنوب الشرقي من مدينة بغداد بحوالي (10) كم على طريق بغداد- الكوت ومن المؤمل انشاء طريق سريع ثاني يربط المدينة الجديدة بمدينة بغداد وتأمين الخدمات مثل التعليم ومراكز تجارية وصحية وترفيهية ومنظومات الخدمات.



مشروع مدينة الحبانية الجديدة في محافظة الانبار

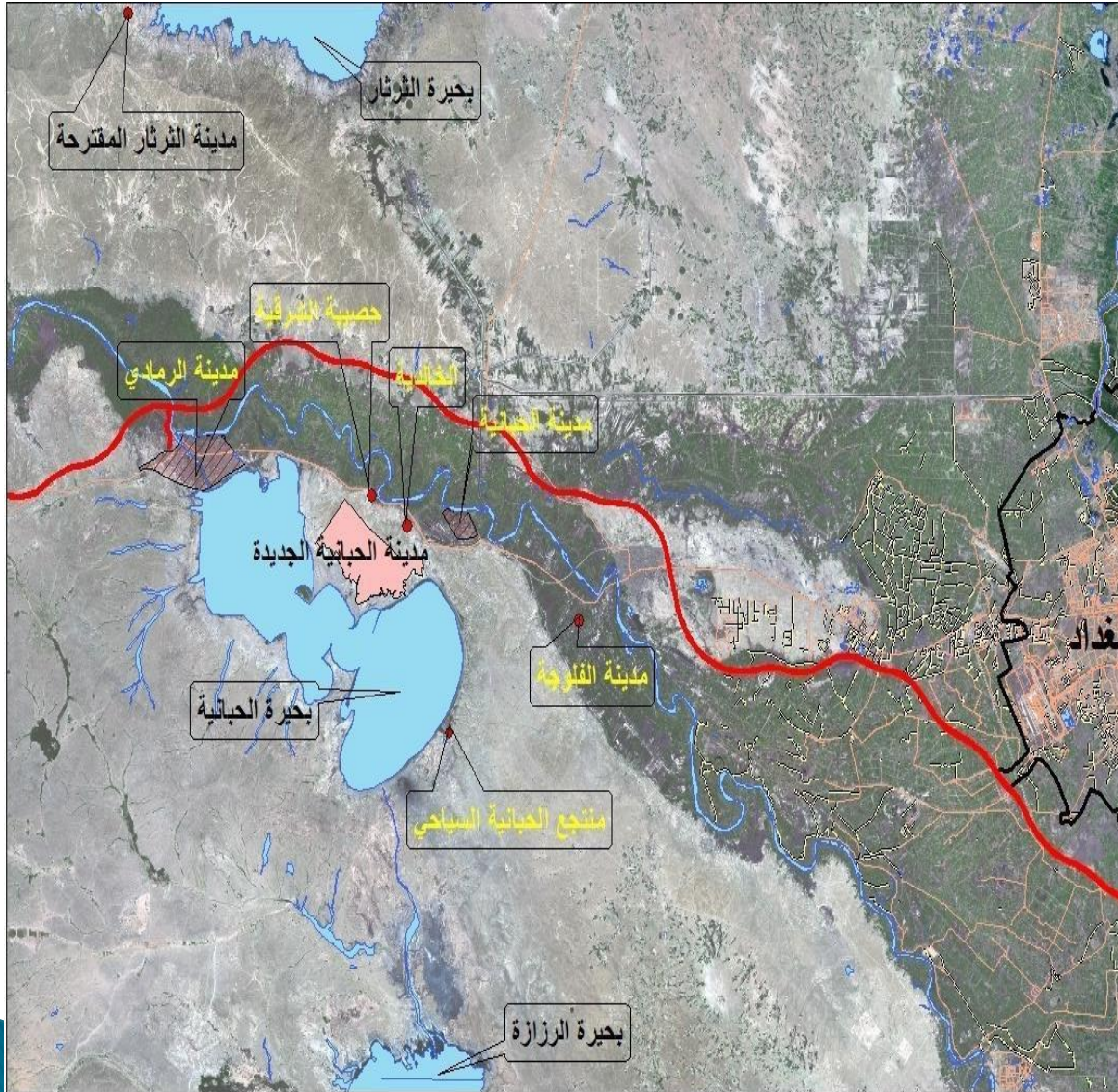
يبعد مشروع مدينة الحبانية الجديدة عن مدينة الحبانية بحدود (10) كم وعن مركز الانبار مدينة الرمادي (15) كم وعن مدينة بغداد (80) كم.

يتضمن المشروع بناء مدينة متكاملة تتسع لـ (594) الف نسمة لتكون ثاني اكبر مدينة في المحافظة بعد مدينة الرمادي، مع كافة الأنشطة والخدمات وبمساحة (16000) دونم.

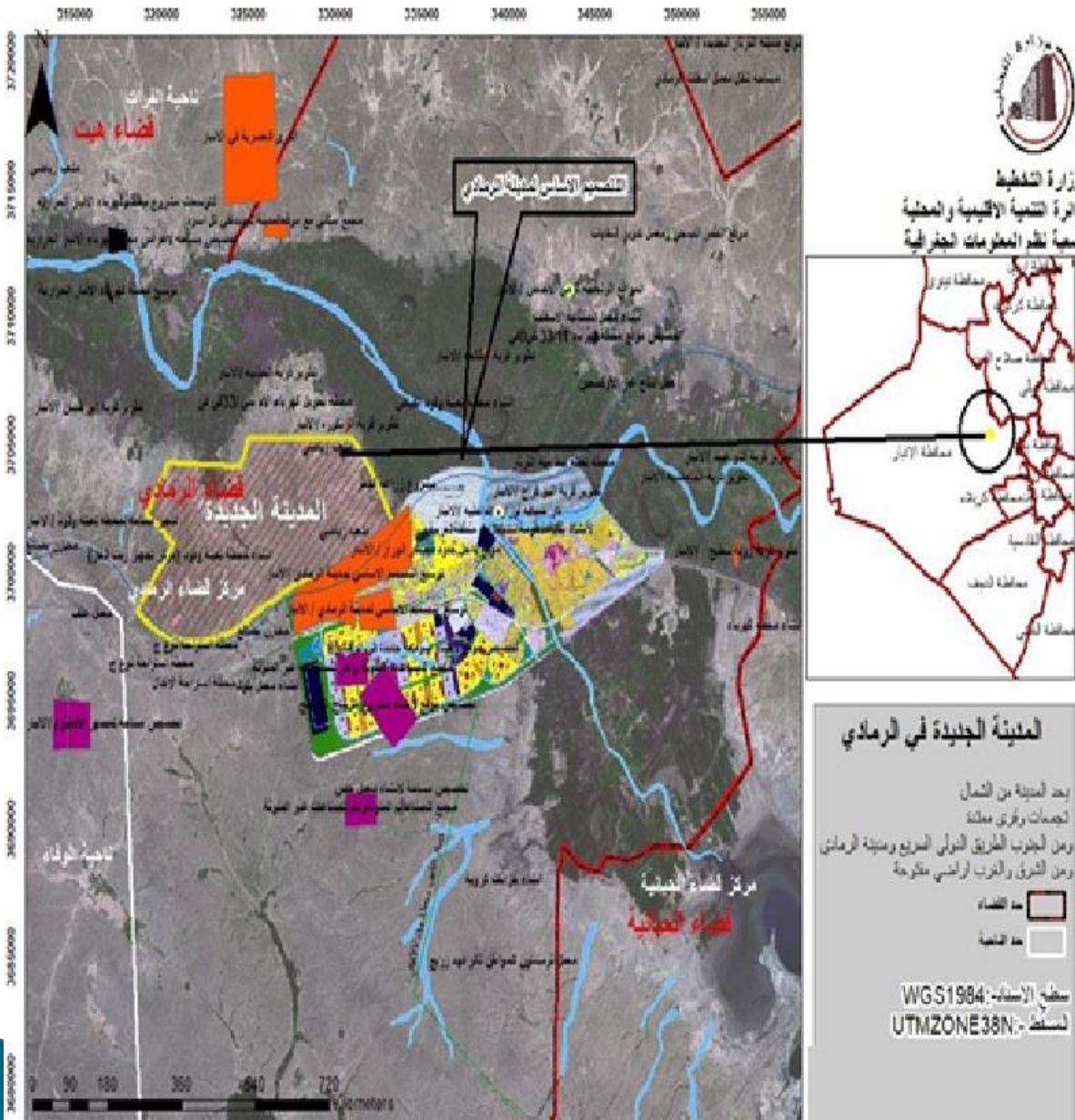
تتسع المدينة لـ (100) الف وحدة سكنية عمودية وافقية وتخدم (600) الف نسمة.

وتنجز على (5) مراحل تمتد (11) عاما.

ويهدف المشروع الى تعزيز قيمة محافظة الانبار من خلال انشاء مدينة متكاملة مستدامة وتحسين نوعية الحياة في المحافظة.



مدينة الرمادي السكنية الجديدة في محافظة الانبار

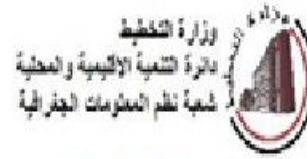


تبلغ مساحتها (7042.21) هكتار وسيتم اشغال (2508) هكتار للمدينة السكنية الجديدة يسكنها (175000) نسمة.

وموقع المدينة محاذي للطريق الدولي السريع وقربها من مدينة الرمادي ويفصلها الطريق السريع عنها.

يحيط بالمدينة شارع حلقي لتجنب المرور العابر من خلالها.

مدينة المتنبى السكنية الجديدة في محافظة واسط



مدينة المتنبى السكنية الجديدة
تقع في محافظة واسط
بجدها من الشمال مدينة جصان
ومن الجنوب مدينة الكوت
ومن الشرق اراضي خالية
ومن الغرب الطريق الدولي
كوت_بدره_مهراة
تبعد المدينة عن حدود التصميم الاساس
لمدينة الكوت 23 كم تقريبا
مقياس الإسناد: WGS1984
لنظام: UTMZONE38N



تبلغ مساحتها (5400) هكتار وسيتم
تخطيط وتصميم مساحة (3600)
هكتار كمدينة سكنية جديدة
يسكنها (300000) نسمة.

ترتكز الفكرة على مركز المدينة
(C.B.D) والذي يعد القلب النابض
للحركة في المدينة وشكلها معيني
يؤدي بالحركة وعدم الثبات محركا
بذلك جميع الطرق والفعاليات
والأنشطة فيها، يحيط بالمدينة شارع
حلقي لتجنب المرور العابر من
خلالها.

مدينة الزبيدية الجديدة في محافظة واسط



وزارة التخطيط
دائرة التنمية الإقليمية والمحلية
شعبة نظم المعلومات الجغرافية



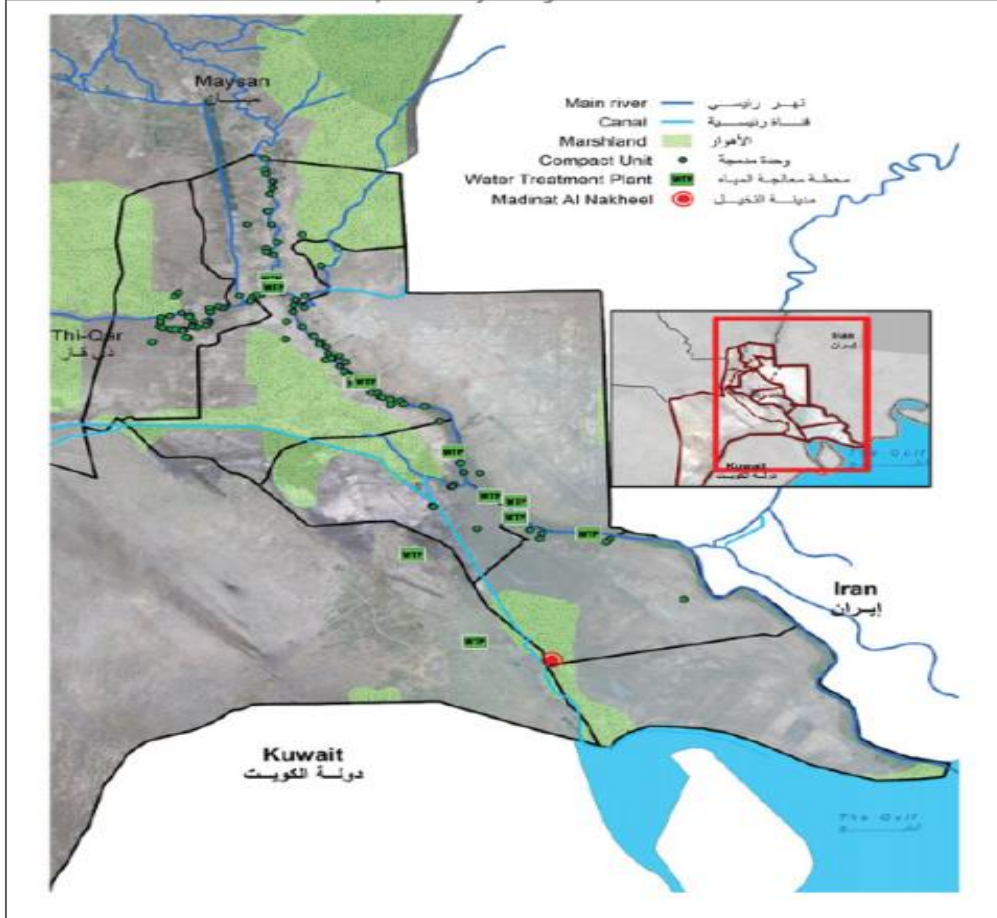
مدينة الزبيدية الجديدة
تقع في محافظة واسط قضاء الزبيدية
ناحية مركز قضاء الزبيدية
الجهة الطالبة للتخصيص / وزارة الحكم المحلي
في 21/7/1986
رقم موافقة لجنة تخصيص الأراضي ش.ر.ل. 11867
في 23/3/1987
سطح الإسناد: WGS1984
للسقط: UTMZONE38N

تقع المدينة بمسافة (3) كم جنوب قصبة الزبيدية وتبعد (100) كم جنوب بغداد وتبلغ مساحتها (2400) دونم تقريبا (2000) دونم زراعية مشغولة بالبساتين، تستوعب وحسب التقديرات الأولية (300000) الف نسمة.

تقع على الضفة الغربية او الجهة اليمنى لنهر دجلة، ويحتل انحناء شبه دائري لنهر دجلة، بحيث يشكل النهر الحدود الشمالية والشرقية ومن الغرب تحدها قناة الجدول الاروائية اما الحدود الجنوبية فتتمثل بخط سكك حديد بغداد - كوت - بصرة.

والمدينة الجديدة فيها كل المقومات البشرية والمادية.

مدينة النخيل في محافظة البصرة



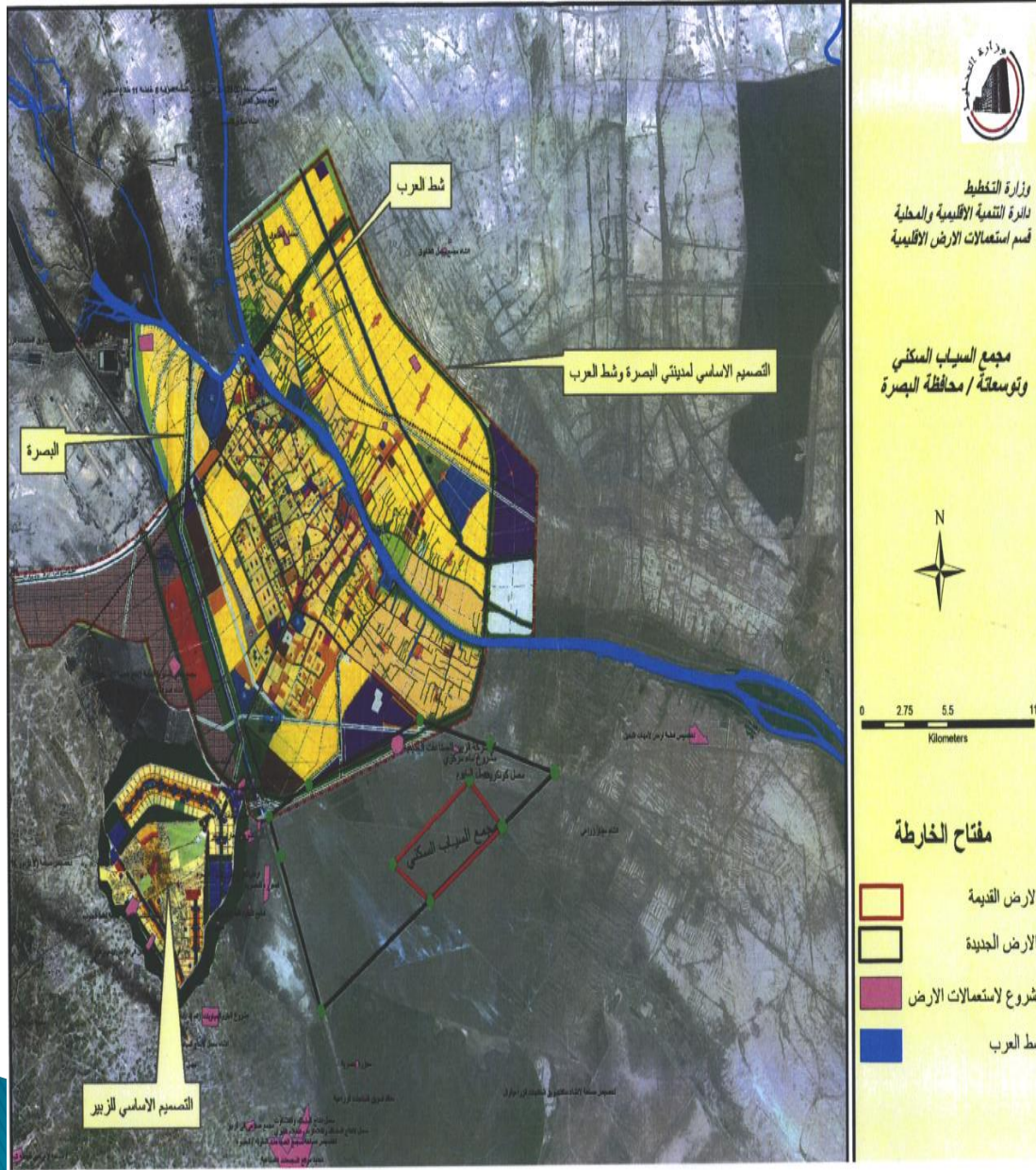
هي مدينة جديدة مستدامة تتسع لمئة ألف وحدة سكنية تبعد 35 كم جنوب مدينة البصرة، وتقع على طول شط البصرة وامام ميناء خور الزبير، وسيتم ربط المدينة بأقصر عن طريق جسر جديد ومع المناطق الجنوبية من المحافظة خلال شبكة خطوط النقل الأخرى. من المتوقع ان يصل عدد السكان فيها إلى أكثر من 1 مليون نسمة مما سيساهم في حل أزمة الاكتظاظ السكاني. ومن الطرق الواصلة الى المدينة (الطريق الاستراتيجي 1).

مدينة الفاو الجديدة والمدينة الصناعية في محافظة البصرة

من اجل تحفيز الاقتصاد العراقي ودعم الانشطة المختلفة ومنها القطاع الصناعي وبالتعاون مع منظمة الامم المتحدة للتنمية الصناعية UNIDO تم أعداد دراسة تفصيلية لإنشاء منطقة صناعية في ميناء الفاو الكبير على قطعة أرض مساحتها 12 مليون مترمربع، وتعد جزءا من مشروع تطوير الميناء. أن المساحة الإجمالية المخصصة لإقامة المنطقة الصناعية حوالي 12 مليون متر مربع، وستغطي شبكة الطرق 15% من المساحة الكلية للمنطقة الصناعية والتي تمثل حوالي 1,8 مليون مترمربع.



مدينة السياب في محافظة البصرة



هي من ضمن المدن الجديدة في محافظة البصرة تضم 40 الف وحدة سكنية افقية وعمودية فضلا عن كل مؤهلات المدينة الحضارية من الجامعات والكليات والمستشفيات والمدارس واماكن الترفيه والاماكن الخدمية والتجارية . تم تخصيص حصة لاصحاب الاحتياجات الخاصة بنسبة 5% . وسيتم تنفيذ العمل بما يحقق توجهات اهداف التنمية المستدامة في ايجاد مدينة صديقة للبيئة وموفرة للطاقة وذات كلف واطئة .

مدينة السلام في محافظة النجف الاشرف



المنطقة المقترحة لإنشاء
مدينة سكنية جديدة
في محافظة النجف



Legend



مديرية تخطيط محافظة النجف

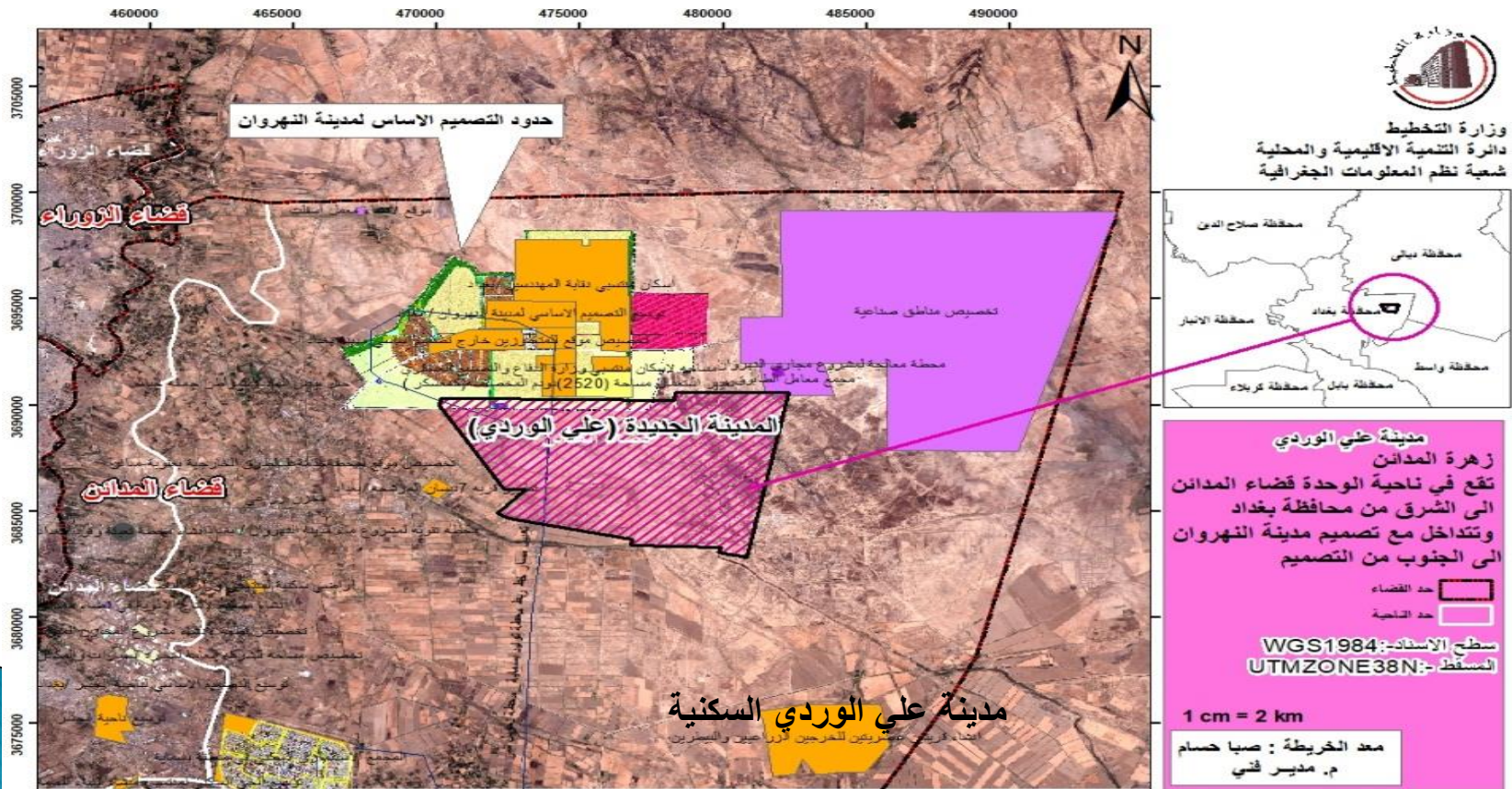


تم اختيار موقع المدينة الجديدة في المحافظة الى الشمال من مدينة النجف الاشرف وعلى مساحة 7526 هكتار منها 5556.5 للاستعمال السكني. تضم المدينة 90 الف وحدة سكنية عمودية وافقية وتخدم ما يقارب 540 الف نسمة ، وتحتوي على كافة المرافق الصحية والتعليمية والخدمية والترفيهية والتجارية والصناعية . وجاء اختيار الموقع وانشاء المدينة لتخفيف الضغط السكاني عن مركز مدينة النجف وتفادي الانتشار السكني غير المنظم فيها .

المدن الجديدة في محافظة بغداد

مدينة زهرة المدائن (علي الوردي) السكنية الجديدة

تقع المدينة في قضاء المدائن محاذية لمدينة انهروان من الجنوب، وتعتمد المدينة على محورين أساسيين يتعامدان في قلب المدينة ((C.B.D)، وتتقاطعهما يولدان حركة مخروطية (حلزونية) متموجة متناغمة تقل أهميتها بإبتعادها عن مركز المدينة تضم الفعاليات العامة المختلفة تتخللها الفعاليات التجارية، وتحاذيها المناطق الخضراء، والتي تعمل كعازل بينها وبين المناطق السكنية فضلاً عن كونها أماكن حيوية.



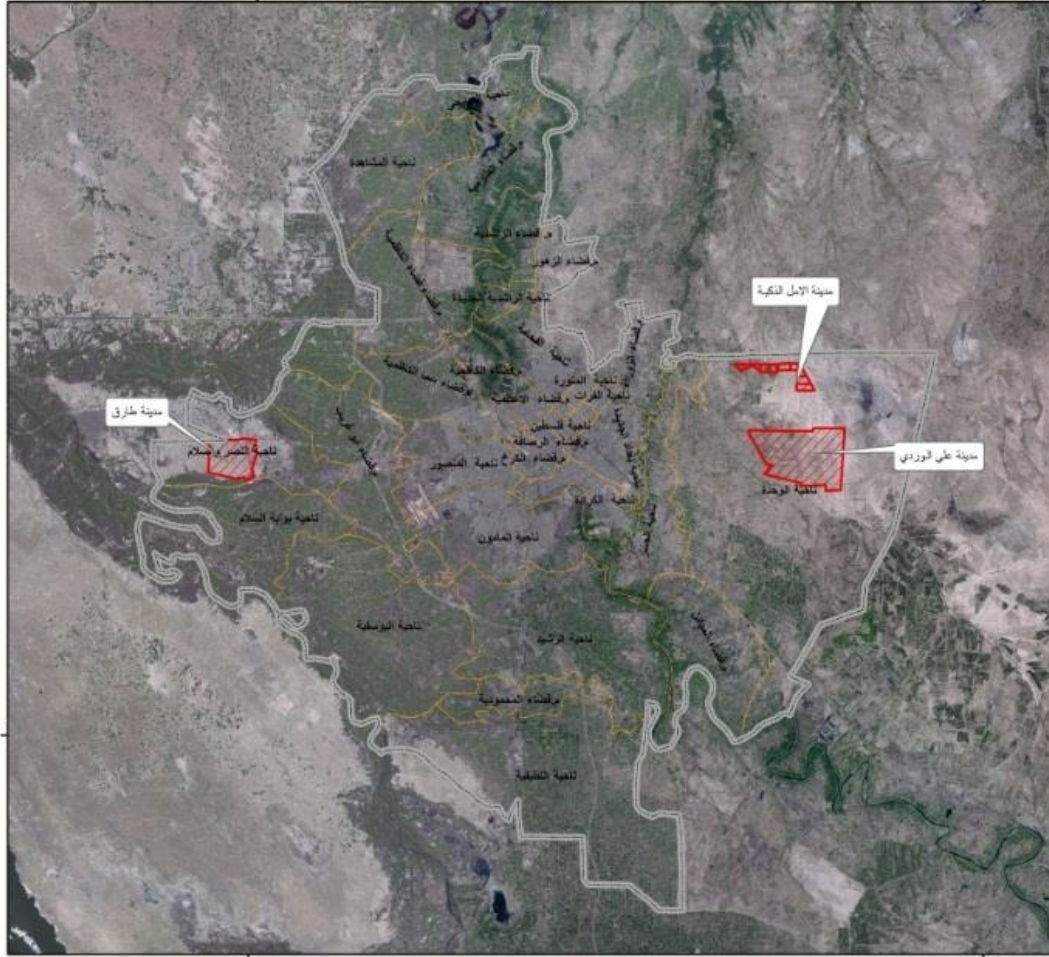
مدينة الامل الذكية

تقع المدينة في قضاء المدائن وتحادي مدينة النهروان من الشمال ، تبلغ مساحة المدينة 2000 دونم على جزء من القطعة المرقمة 1/61 مقاطعة 18 عويجة في قضاء المدائن ناحية الجسر . يحوي المجمع على جميع المرافق الخدمية والسياحية (جامعة ، مستشفى ، مستوصف صحي ، مدارس ، ملاعب رياضية ، مجمعات تجارية) فضلا عن الخدمات التي التحتية وانشاء طريق سريع يربط المدينة بمركز العاصمة .

مدينة النصر والسلام (معسكر طارق سابقا)

تقع المدينة على طريق بغداد الفلوجة وتم اختيار موقع معسكر طارق (الذي تم الغاؤه بقرار من مجلس الوزراء) لانشاء المدينة ، وتقدر مساحتها بـ 10000 الاف دونم مخصصة لبناء 60 الف وحدة سكنية افقية وعمودية فضلا عن المرافق الخدمية (التعليمية والصحية والتجارية والترفيهية) وخدمات البنى التحتية خاصة شبكة الطرق والشوارع .

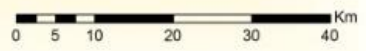
خريطة مواقع المدن الجديدة في محافظة بغداد




 وزارة التخطيط
 دائرة التنمية الاقليمية والمحلية
 شعبة نظم المعلومات الجغرافية



المفتاح
 المدن الجديدة 
 الحدود الادارية للمحافظة 



مدينة ضفاف كربلاء ومدينة كربلاء الجديدة في محافظة كربلاء المقدسة

تبلغ مساحة مدينة ضفاف كربلاء 20 كم مربع يضم 40 الف وحدة سكنية وينفذ بربع مراحل بمدة 8 سنوات وان المراحل متداخلة مع بعضها بالاضافة الى خدمات البنى التحتية والمرافق العامة والترفيهية وسيقلل من ازمة السكن ويساهم في توفير فرص عمل مختلفة سواء اثناء التنفيذ او بعد الانجاز .

اما مدينة كربلاء الجديدة تقع الى الجنوب من المحافظة على الطريق المؤدي الى محافظة النجف الاشرف. و12 كم عن مركز مدينة كربلاء المقدسة، باتجاه الشمال الشرقي منها، وتبلغ مساحتها 5700 دونم وعدد سكانها (661892) نسمة، وتتضمن شقق سكنية بنماذج متنوعة في ابنية متعددة الطوابق، كما تتضمن دورا سكنية منفصلة (فلل)، ويكون عدد الوحدات السكنية فيها 30 ألف شقة سكنية وخمسة الاف بيت سكني يهدف المشروع الى ايجاد الحلول الناجعة والمثلئ للمشاكل البيئية والعمرانية والخدمية التي تعاني منها المدينة، وبما يسهم في تقليل الضغط الحاصل على بنية المدينة ومجاورتها، والذي ادى الى ضمور الخدمات وتقنينها والعشوائية في بعض مما يتم توفيرها.


خريطة مواقع المدن الجديدة في محافظة كربلاء




وزارة التخطيط
دائرة التنمية الاقليمية والمحلية
شعبة نظم المعلومات الجغرافية



المفتاح

المدن الجديدة 

الحدود الادارية للمحافظة 

0 5 10 20 30 40 Km

مواقع المدن الجديدة في كربلاء المقدسة

شكرا لأصغائكم